



# Trydanwr - Gweithredwr Cynnal a Chadw Adeiladau Aml-Sgiliau

Llwybr Gyrfa

Gwybodaeth am Swydd Wag

## Manylion yr Hysbyseb

**Teitl Swydd:** Gweithredwr Cynnal a Chadw Adeiladau Aml-Sgiliau - Trydanwr

**Lleoliad:** Sir Ddinbych

**Cyflog:** Llwybr Gyrfa, Graddfa 5 i 6, £23,620 - £29,439

**Oriau:** 37 awr yr wythnos

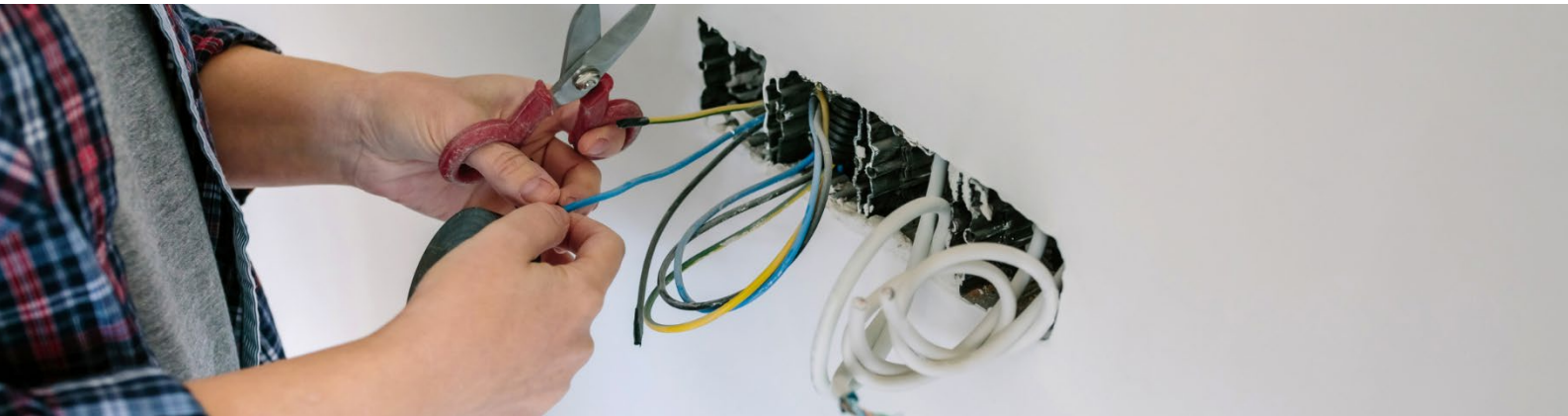
**Contract:** Parhaol

Os hoffech drafod unrhyw agwedd ar y swydd hon, ffoniwch Jason Jones ar 01824 706712.

Amserlen Recriwtio	
Dyddiad cau:	23 <sup>ain</sup> o Fawrth 2023
Dyddiad y Cyfweiliad:	5 <sup>ed</sup> a 6 <sup>ed</sup> o Ebrill 2023
Dyddiad dechrau:	Cyn gynted ag y bo'n bosib

## Sut i wneud cais

I wneud cais am y rôl hon, cysylltwch â Jason Jones dros y ffôn ar 01824 706712 neu drwy e-bost ar [jones.jason@denbighshire.gov.uk](mailto:jones.jason@denbighshire.gov.uk).



## Cydraddoldeb

Mae Cyngor Sir Ddinbych yn Gyflogwr Anabledd Hyderus ac yn ymroddedig i Gyfle Cyfartal a Safonau Iaith Gymraeg. Rydym yn croesawu ceisiadau yn y Gymraeg. Ni fydd unrhyw ffurflen gais a dderbynnir yn y Gymraeg yn cael ei thrin yn llai ffafriol na ffurflen gais a gyflwynir yn Saesneg. I ganfod dulliau eraill o wneud cais, ffoniwch y Gwasanaeth Adnoddau Dynol ar 01824 706200.

## Gwybodaeth i Ymgeiswyr

Yn y rôl arbenigol hon, byddwch yn Drydanwr cymwys gyda phrofiad o weithio ar adeiladau preswyl neu fasnachol.

Byddwch yn aelod gwych o dîm, yn gweithio gyda'ch cydweithwyr i gyflawni amrywiaeth o ddyletswyddau trwsio a chynnal a chadw adeiladau. Mae'r rôl hon o fewn ein Gwasanaeth Eiddo Tai, ac mae gennym ni ystod o dai cyngor preswyl ac adeiladau cyhoeddus i ofalu amdanynt. Bydd gan yr ymgeisydd delfrydol felly sgiliau gwasanaeth cwsmeriaid da, a hefyd y gallu i weithio o fewn terfynau amser.

Ynghyd â Gwasanaethau eraill yn y Cyngor, mae gan ein tîm rota ar gyfer argyfyngau y tu hwnt i oriau, ac mae staff yn derbyn lwfans ar alw ar ei gyfer, ac mae'r hyblygrwydd i allu bod yn rhan o hyn yn hanfodol.

### Beth yw Llwybr Gyrfa?

Llwybr Gyrfa yw cynllun datblygu i weithiwr wneud cynnydd yn eu gyrfa. Yn debyg i brentisiaeth, mae Llwybr Gyrfa yn cynnig cyfle ffurfiol i ddatblygu gwybodaeth, dysgu sgiliau newydd ac ennill cymwysterau mewn maes penodol.

Rydym yn cynnig Llwybrau Gyrfa mewn amrywiaeth o sectorau a diwydiannau, ac ar lefelau amrywiol o brofiad. Maent hefyd yn cynnig y fantais unigryw o sicrhau swydd barhaol gyda Chyngor Sir Ddinbych Cyngor Sir Ddinbych ar ôl cwblhau'r Llwybr.

Mae gan Lwybrau Gyrfa swydd-ddisgrifiad lefel mynediad a fydd â chyflog is, a swydd-ddisgrifiad lefel terfynol a fydd â chyflog uwch. Yna gosodir cynllun datblygu i ddangos yn glir y sgiliau, profiadau, gwybodaeth a chymwysterau sydd eu hangen er mwyn datblygu trwy'r graddau nes eich bod yn cyrraedd y swydd-ddisgrifiad cyflog uwch lefel terfynol.

### Buddion i staff

Mae ein gweithlu yn hynod o bwysig i ni ac mae Cyngor Sir Ddinbych yn ymrwymedig i gefnogi staff i sicrhau cydbwysedd cadarnhaol rhwng gwaith a bywyd. Mae gennym felly nifer o bolisïau cydbwysedd bywyd a gwaith, gan gynnwys polisïau gwell sy'n addas i rieni, a Rhaglen Cymorth i Weithwyr. Mae ein staff hawl i lwfans gwyliau blynyddol gwell, gyda'r cyfle i brynu rhagor, ac rydym yn cefnogi ceisiadau ar gyfer seibiant gofalwr a secondiadau. Rydym yn gweithredu cynlluniau beicio i'r gwaith ac aberth cyflog car, yn ogystal â Rhoi wrth Ennill.

Mae gan ein staff hawl i amrywiaeth o fuddion, gan gynnwys pris gostyngedig ar aelodaeth campfa, cyfleoedd dysgu a datblygu personol a phroffesiynol, gostyngiadau pris ar gannoedd o siopau cenedlaethol, a llawer mwy.



# Swydd-ddisgrifiad

**Teitl Swydd:** Gweithredwr Cynnal a Chadw Adeiladau Aml-Sgiliau - Trydanwr

**Graddfa:** Llwybr Gyrfa, Graddfa 5 - 6

**Gwasanaeth:** Cyllid ac Eiddo

**Maes Gwasanaeth:** Cynnal a Chadw Tai

**Yn atebol i'r:** Arweinydd Tîm Cynnal a Chadw Tai

**Rhif y Swydd:** 02979

## Pwrpas y Swydd

Ymgymryd naill ai ar wahân neu fel rhan o dîm, â dyletswyddau sy'n ymwneud ag atgyweirio a chynnal a chadw stoc dai y Cyngor ac adeiladau cyhoeddus. Y prif ddyletswyddau fydd trwsio offer trydanol a gwaith gosod.

## Prif Atebolrwydd a Chyfrifoldebau

- O dan gyfarwyddyd y tîm, gwneud gwaith atgyweirio a chynnal a chadw ar stoc tai cyngor ac adeiladau cyhoeddus.
- Gwneud pob agwedd ar waith trydanol, fel gosodiadau domestig a gwneud gwaith diagnostig, gwaith atgyweirio, gwaith mewn argyfyngau, gwaith adnewyddu a gosod systemau newydd.
- Ymateb i alwadau argyfwng a brys drwy gydol y diwrnod gwaith.
- Gwneud gwaith atgyweirio ychwanegol mewn maes arall, fel gwaith plymio sylfaenol, gwaith saer sylfaenol, mân waith plastro, ac ati.
- Gyrru cerbyd, gan gynnwys cynnal unrhyw wiriadau dyddiol ac wythnosol perthnasol ar y cerbyd yn unol â pholisi cerbydau Fflyd Sir Ddinbych.
- Cymryd rhan yn y rota galwadau argyfwng.
- Cydymffurfio â gweithdrefnau a pholisïau lechyd a Diogelwch ac unrhyw ddeddfwriaethau neu bolisïau perthnasol eraill.
- Cyfathrebu'n effeithiol â chydweithwyr a thenantiaid.
- Mae'r gallu i siarad Cymraeg yn fanteisiol.

## Adnoddau / Offer / Deunyddiau

Cerbyd y Cyngor (Fan), ffôn symudol, lwfans misol adnodd.

## Goruchwyllo/Rheoli Pobl

Dim

## Gwybodaeth, Sgiliau, Hyfforddiant a Phrofiad

- Mae ein hadran cynnal adeiladau yn gobeithio penodi trydanwr cymwys i'r swydd cwmni cynnal a chadw aml-sgiliau.

- Y prif ddyletswyddau fydd gwaith atgyweirio a chynnal a chadw o ddydd i ddydd i stoc tai ac adeiladau cyhoeddus y Cyngor.
- Bydd disgwyl i'r ymgeisydd llwyddiannus gymryd rhan yn yr adrannau ar y rota ar gyfer galwadau brys allan o oriau.
- Mae trwydded yrru ddilys yn hanfodol.

## Amodau Gwaith Arbennig

Bydd cyfarpar diogelu personol priodol yn cael ei ddarparu.

## Gwiriadau Cyflogaeth / Gofynion Penodol

Mae gofyn i weithwyr newydd fynd drwy ein gwiriadau recriwtio mwy diogel; 2 eirdd boddhaol yn cwmpasu 3 mlynedd o gyflogaeth, tystiolaeth o gymwysterau hanfodol, tystiolaeth o'r Hawl i Weithio yn y DU.

## Datganiad Diogelu

Mae Cyngor Sir Ddinbych yn cydnabod ei rwymedigaethau i ddiogelu plant ac oedolion ynghyd ag atal caethwasiaeth a masnachu mewn pobl, a bydd yn gwneud popeth o fewn ei allu i atal caethwasiaeth a masnachu mewn pobl o fewn ei fusnesau. Mae sawl math o gaethwasiaeth fodern, gan gynnwys masnachu mewn pobl, llafur gorfodol, caethiwed a chaethwasiaeth.

Mae diogelu yn bwysig i bawb, ac mae gofyn i holl weithwyr cyflogedig Sir Ddinbych weithio yn unol â pholisïau a gweithdrefnau Diogelu Oedolion / Plant y Cyngor. Mae ddyletswydd arnynt i roi gwybod am unrhyw bryderon sy'n codi wrth gyflawni eu ddyletswyddau a bod yn ymwybodol o arwyddion o gam-fanteisio. Dylid codi unrhyw bryderon â'r Rheolwr Diogelu Penodedig er mwyn i'r Cyngor allu gweithredu'n ddi-oed pan fydd yn dod ar draws achos o gam-fanteisio.

## Gweledigaeth / Cyd-destun

Mae'r swydd hon yn galluogi gwasanaeth cynnal Tai Sir Ddinbych i fodloni ei rwymedigaethau o ran gofynion ein cwsmeriaid.

# Manylion am yr Unigolyn

Mae'r swyddi hyn yn rhan o Lwybr Gyrf, sy'n golygu y gallwn ystyried ymgeiswyr nad ydynt efallai yn ateb yr holl feini prawf ar gyfer Gweithredwr Cynnal a Chadw Adeiladau Aml-Sgiliau - Trydanwr cwbl gymwys a phrofiadol.

Bydd ymgeiswyr sy'n ateb yr holl feini prawf a osodir yn y rôl ar y raddfa uchaf yn cael blaenoriaeth wrth ystyried ymgeiswyr ar gyfer cyfweliad. Fodd bynnag, rydym hefyd yn croesawu ceisiadau gan rai sy'n ateb y meini prawf yn y graddfeydd is hefyd. Bydd yr ymgeiswyr llwyddiannus yn cael eu cefnogi i symud ymlaen trwy'r graddfeydd nes eu bod yn ddigon cymwys a phrofiadol, a byddant yn cael eu talu yn unol â'r meini prawf y maent yn eu hateb.

	Gweithiwr Aml-sgiliau - Graddfa 5	Gweithiwr Crefft Aml-sgiliau - Graddfa 6	Datblygiad / cefnogaeth a ddarperir
<b>1. Addysg a Chymwysterau</b>	NVQ Lefel 2 (neu gyfwerth) mewn maes Gwaith Cynnal a Chadw/Crefft, ac yn gweithio tuag at NVQ 3 ac AM2  Lefel dda o lythrennedd a rhifedd  Trwydded yrru ddilys	Trydanwr cymwysedig llawn NVQ Lefel 3 (neu gyfwerth).  Crefftwr cymwys / profiadol mewn 2 neu fwy o'r crefftau cydnabyddedig  Trwydded yrru ddilys	Cefnogaeth i ennill cymhwyster / tystysgrif NVQ Lefel 3 ac AM2  Datblygu sgil mewn crefft ychwanegol i lefel ddigonol
<b>2. Profiad Perthnasol</b>	Profiad o atgyweirio adeiladau a gwaith cynnal a chadw  Ymwybyddiaeth a dealltwriaeth o ofynion iechyd a diogelwch  Byddai cymhwyster yn y rheoliad trydanol diweddaraf (Rhifyn 18) yn ddymunol	Profiad o atgyweirio adeiladau a gwaith cynnal a chadw  Ymwybyddiaeth a dealltwriaeth o ofynion iechyd a diogelwch  Cymwysterau yn y rheoliad trydanol diweddaraf (Rhifyn 18)	Profiad o gynnal a chadw tai cymdeithasol ac awdurdod lleol  Cefnogaeth i ennill cymhwyster y rheoliad trydanol diweddaraf (Rhifyn 18)  Profi trydanol (2391)
<b>3. Gwybodaeth a Sgiliau Cysylltiedig â'r Swydd</b>	Defnyddio cerbydau, peiriannau a chyfarpar sy'n gysylltiedig â gwaith atgyweirio a chynnal a chadw  Codi a symud deunyddiau adeiladu a pheiriannau/ offer  Rhywfaint o brofiad mewn crefftau eraill fel gwaith saer / plymio / mân blastro sylfaenol	Defnyddio cerbydau, peiriannau a chyfarpar sy'n gysylltiedig â gwaith atgyweirio a chynnal a chadw  Codi a symud deunyddiau adeiladu a pheiriannau/ offer  Profiad a chymhwystra mewn sawl crefft	Datblygu sgil ym mhob crefft i lefel ddigonol  Gweithio gyda rhai profiadol i ddatblygu eich gallu a'ch hyder

<b>4. Rhinweddau Personol</b>	Sgiliau cyfathrebu da, gallu gweithio mewn tîm  Trefnus / gweithgar ac yn gallu bodloni terfynau amser cadarn	Profiad o weithio'n annibynnol ac mewn tîm	
<b>5. Gofynion Eraill</b>	Empathi gyda'r Gymraeg a diwylliant Cymru  Hyblygrwydd ac ar gael os oes angen i wneud gweithgareddau tu hwnt i oriau gwaith		



**Diolch i chi am  
eich diddordeb**

**Cyngor Sir Ddinbych**

**Gwefan:** [www.sirddinbych.gov.uk](http://www.sirddinbych.gov.uk)

**Facebook:** Cyngor Sir Ddinbych

**Twitter:** @CyngorSDd

**Pencadlys:** Neuadd y Sir, Ffordd Wynnstay, Rhuthun, LL15 1YN